

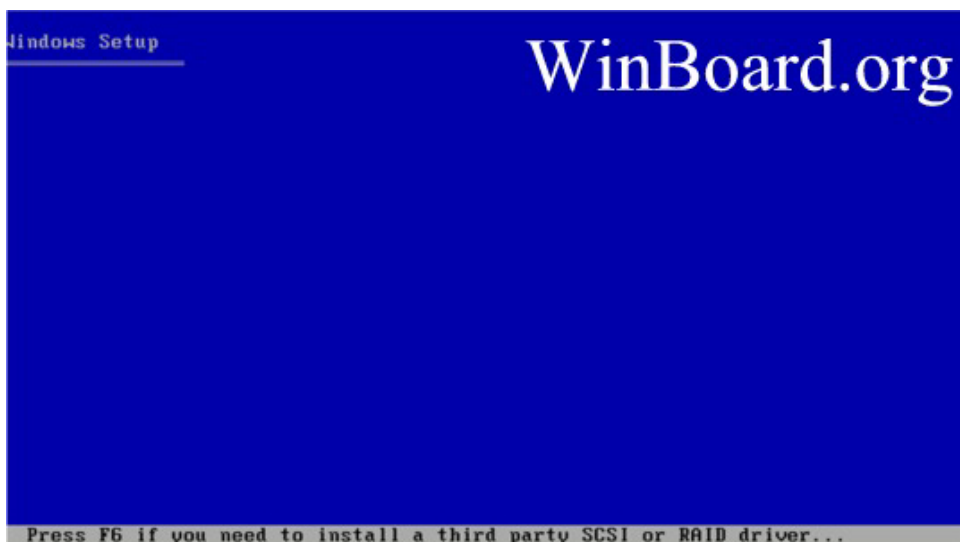
Installation von Windows .NET Enterprise Server RC1

Die folgende Anleitung wurde erstellt, um Ihnen zu zeigen, wie Windows .NET Server installiert wird. Anleitungen wie man einen Domaincontroller oder Mailserver installiert werden folgen.

Die Installation wird von der CD gestartet.



Setup überprüft die Hardwarekonfiguration Ihres Computers



Falls in Ihrem Server ein SCSI oder RAID Adapter installiert ist, den Windows nicht standardmässig erkennt, muss F6 gedrückt werden um den Treiber hier zu installieren. Wird dies nicht gemacht, findet das Setup Programm keine Harddisk und die Installation wird abgebrochen.



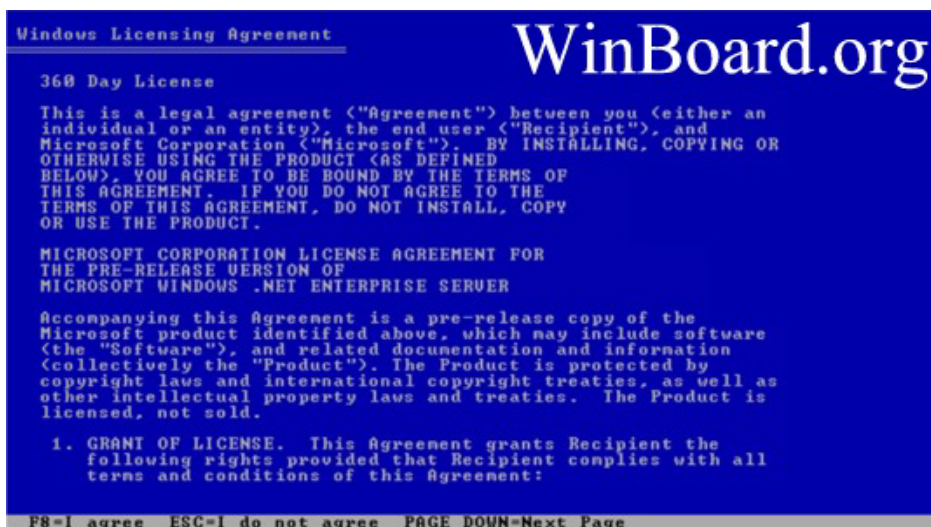
Falls .NET Server bereits installiert, jedoch nicht mehr funktionsfähig ist, kann hier ein automatischer System Recovery durchgeführt werden.



Setup erinnert uns, dass es sich hier um eine Evaluations-Kopie von Windows .NET Server handelt.



Um .NET Server zu installieren muss ENTER gedrückt werden.
Falls eine Reparatur von einer existierenden Version vorgenommen werden soll, muss die Taste „R“ gedrückt werden.



Die Lizenzbestimmungen können mit F8 bestätigt werden



Nachfolgend werden alle vorhandenen Festplatten und Partitionen angezeigt. Drücken Sie „C“ um eine neue Partition zu erstellen.



Wir erstellen eine neue Partition mit dem gesamten verfügbaren Speicherplatz.



Nun wird nochmals die Zusammenfassung mit der neuen Partition angezeigt. Drücken Sie „Enter“ um die Installation zu starten.



Setup fragt Sie nun, wie die Partition formatiert werden soll. Neu ist es möglich, Quick Format zu wählen.



Die Partition wird formatiert.



Die neue Partition wird überprüft.



Setup kopiert die Installations-Dateien



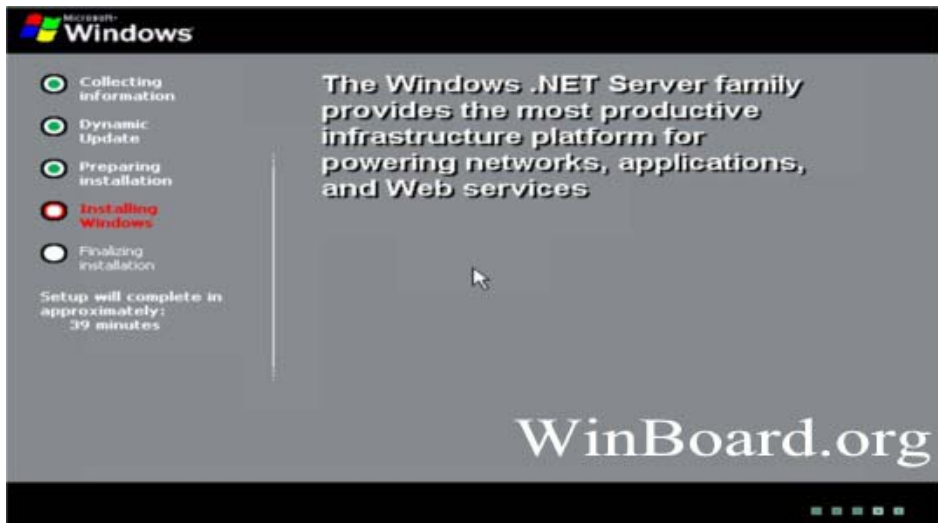
Setup prüft die Windows Konfiguration



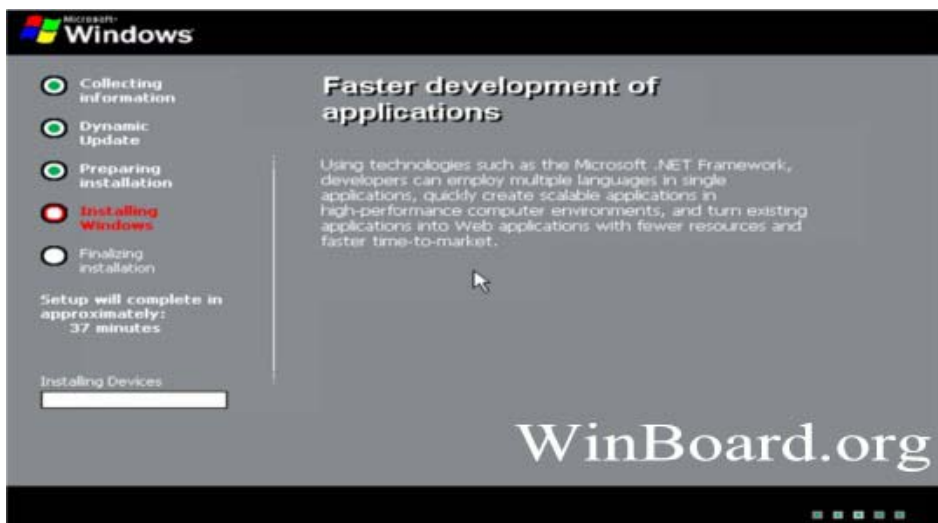
Der Computer muss neu gestartet werden. Nach dem Neustart wird die grafische Installation geladen.



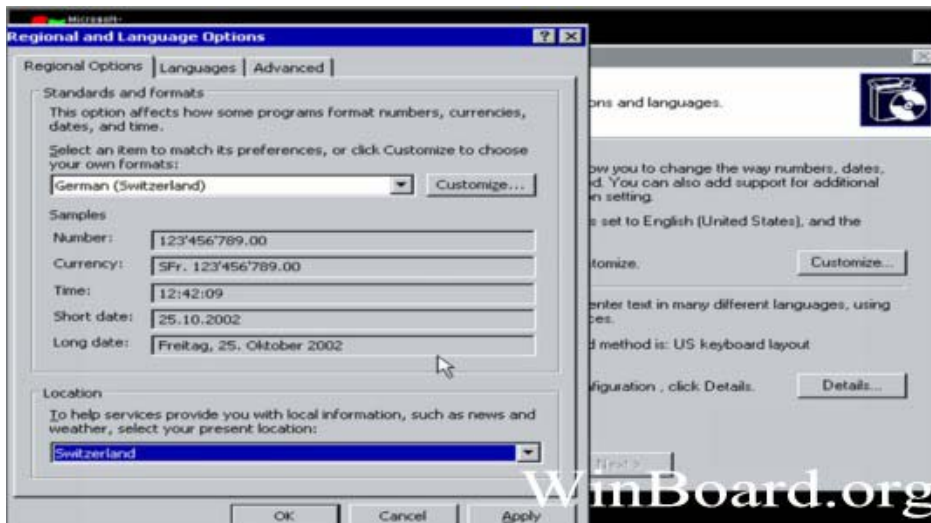
Der Windows .NET Startbildschirm



Die grafische Oberfläche der Installation



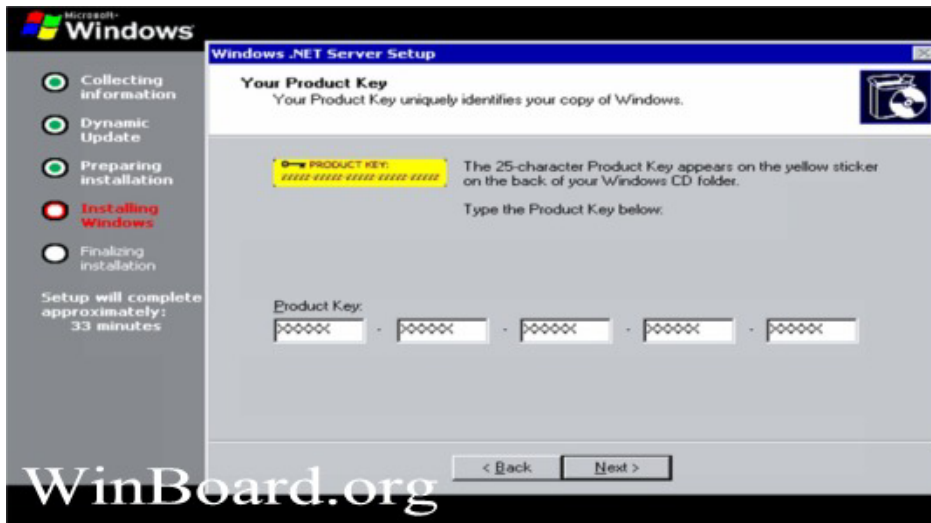
Geräte wie Grafikkarten, Soundkarten oder Monitore werden installiert.



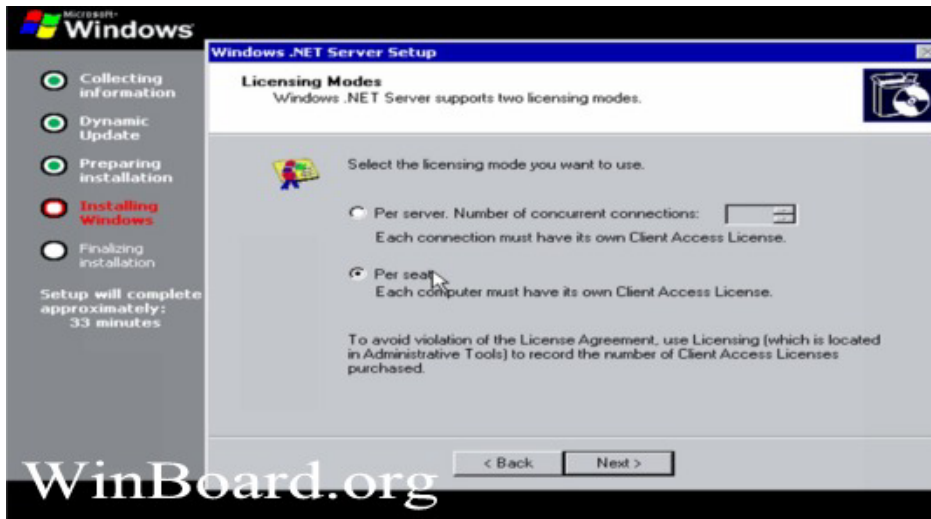
Hier müssen Regional- und Sprachoptionen festgelegt werden.



Hier muss der Ihr Name und der Name Ihrer Firma eingegeben werden.



Hier muss der 25. stellige Product Key eingegeben werden. Dieser befindet sich auf der CD Hülle

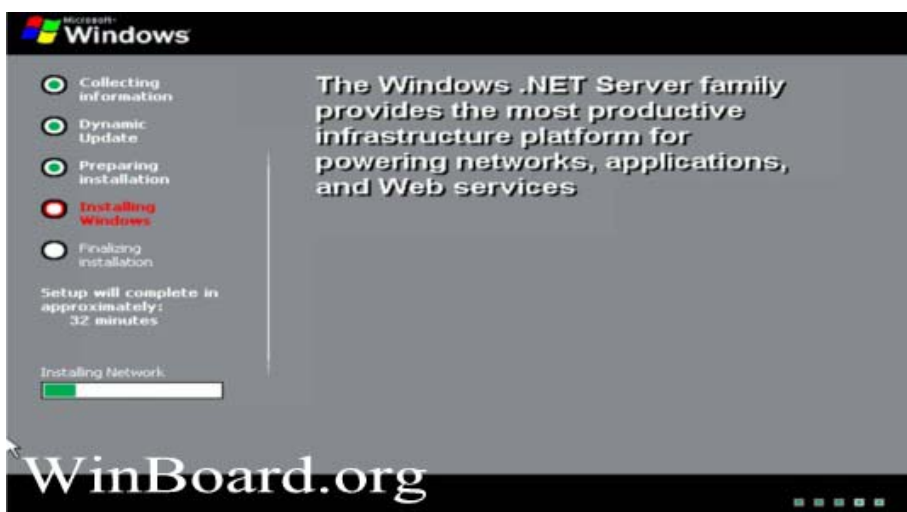
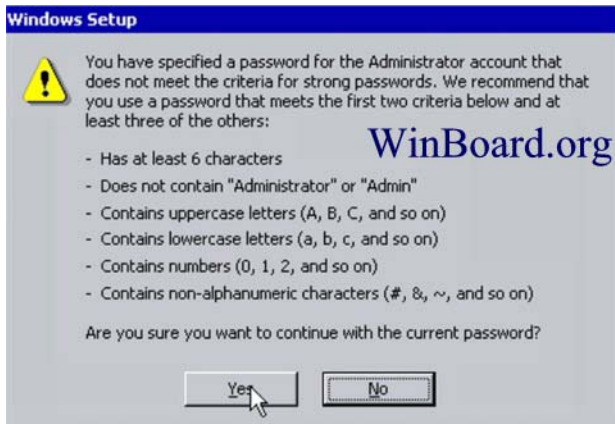


Auswahl des Lizenzierungs – Modus

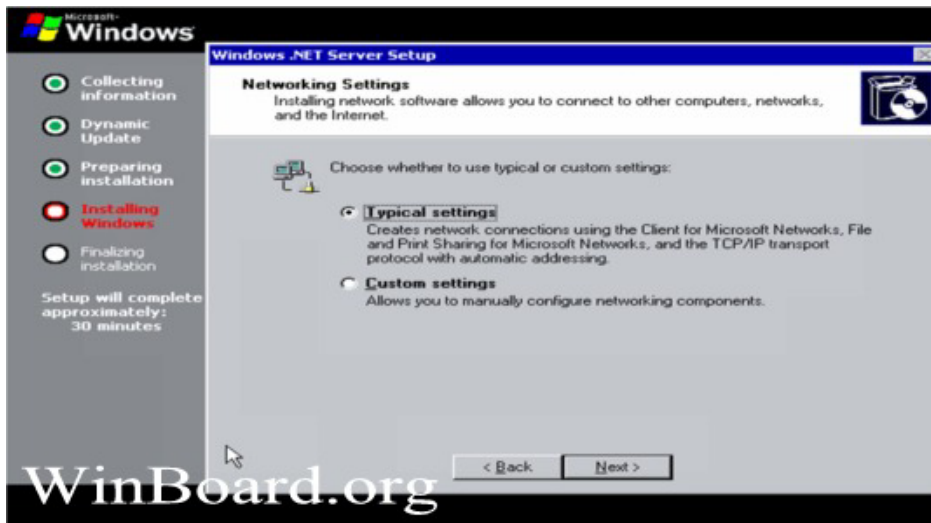


Geben Sie den Computernamen und das Admin Kennwort ein.

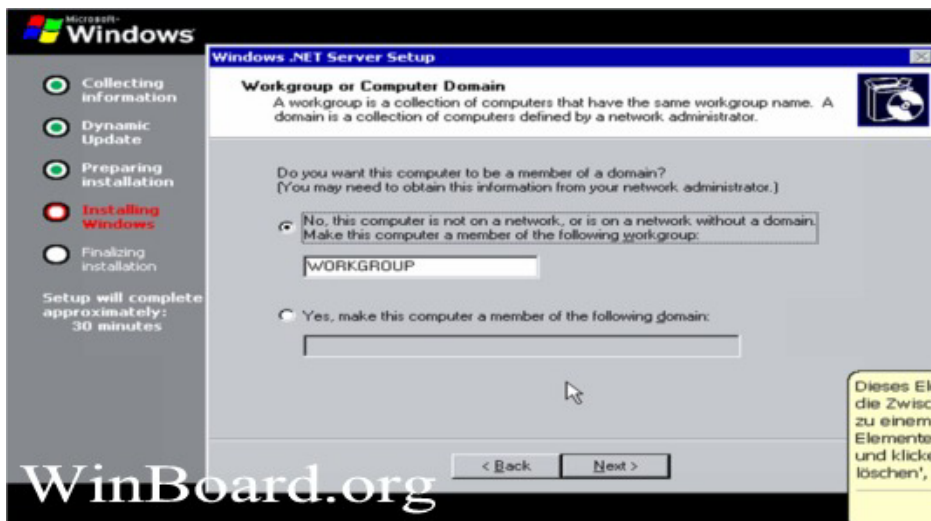
Das Admin Kennwort sollte nach Microsoft wie folgt aussehen:



Nun installiert der Assistent das Netzwerk



Bei den Netzwerkeinstellungen gibt es nach wie vor zwei Optionen. Typical settings oder Custom settings. Bei „Typical settings“ wird die IP Adresse von einem DHCP Server bezogen. Bei „Custom settings“ können Sie selber IP Adressen, DHCP Server, WINS Server, Default Gateways, etc. eingeben.



Geben Sie nun an, ob der Computer Mitglied einer Domain ist oder zu einer Workgroup gehört.



Die Konfiguration wird gestartet



Die Dateien für Windows werden kopiert



Die Installation wird abgeschlossen



Das Startmenu und dessen Einträge werden erstellt.



Die Komponenten werden registriert



Nun werden noch die Einstellungen gespeichert. Nach diesem Screen wird der Server neu gestartet und Windows .NET Enterprise Server ist installiert



Windows wird gestartet...



Der altbekannte Login Bildschirm



Dies ist der neue Assistent von Windows .NET Enterprise Server

Das war die Installation von Windows .NET Enterprise Server.

In späteren Anleitungen wird Ihnen erklärt, wie DNS, Active Directory, WINS und weitere Service installiert werden.

Bei Fragen zu Windows .NET Server stehen wir Ihnen natürlich unter der folgenden URL zur Verfügung: <http://dotnet.winboard.org>